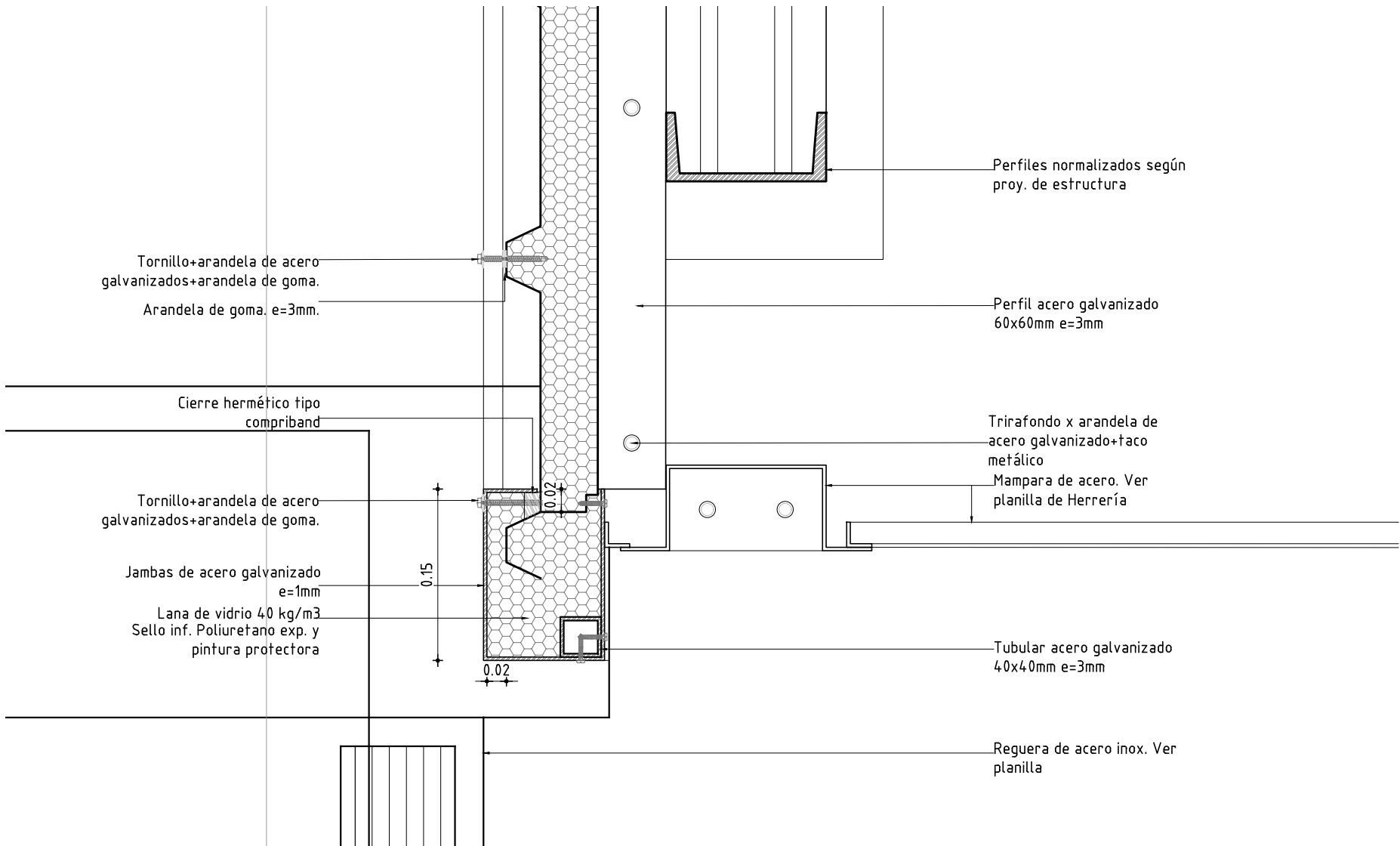
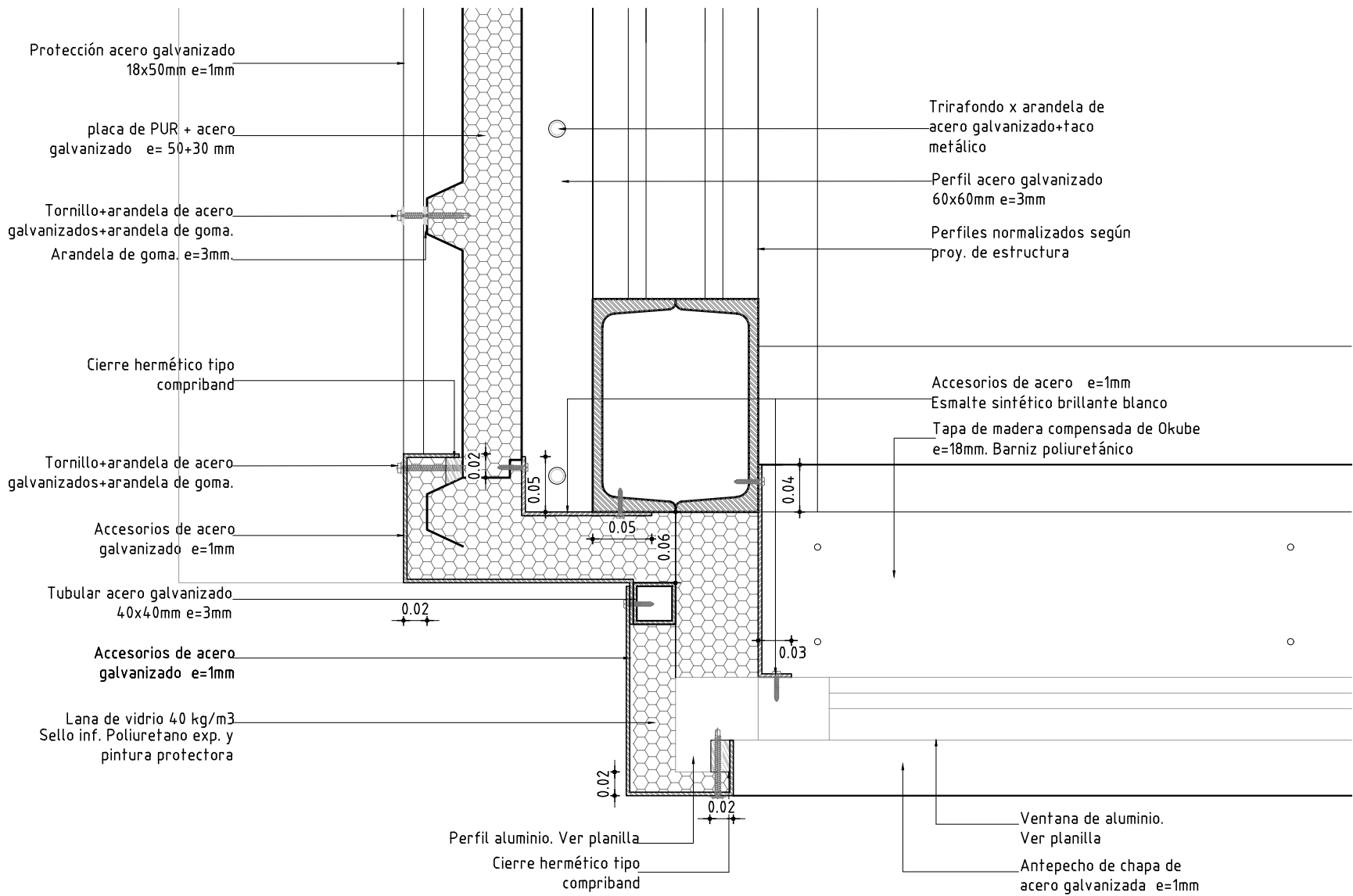


DETALLE V-A ESC. 1/5



DETALLE V-B ESC. 1/5



DETALLE V-C ESC. 1/5

CORTES HORIZONTALES ESC. 1/5

NOTA:
PROYECTO: ARQ. MAURICIO STERLA
REVISION 2021: ARQ. MARIA REYES
ARQ. WALTER SILVEIRA

ANEP

AREA DE PROYECTOS
DIRECCIÓN SECTORIAL DE
INFRAESTRUCTURA
CONSEJO DIRECTIVO GENERAL

OBRA: ESCUELA N°39	LOCALIDAD: GUAYMA PALMA	FECHA: MARZO 2021
CALLE: RUTA 3 Km 58.6	DEPARTAMENTO: ARTIGAS	ESCALA: 1/5
PLANO DE: ALBANILERIA	LÁMINA N°: L19	
ARQUITECTO: WALTER SILVEIRA	FINA:	
AYTE. de ARQTO.:	FINA:	
TÉCNICO:	FINA:	
DIBUJANTE:		

AL19